

... WIR BILDEN AUS!

2019



Wir über uns 4

Wissen wie's geht 5

DWV-Wanderführer und ZNL 6

Weiterbildung Gesundheitswanderführer 8

Weiterbildung Jugendwanderführer 10

Nachzertifizierung zum ZNL 11

Fachtagungen & Fortbildungen 12

Unsere Partner 14

Kursangebot

DWV-Wanderführer und ZNL 18

Weiterbildung Gesundheitswanderführer 26

Nachzertifizierung zum ZNL 35

Fachtagungen & Fortbildungen 28

Allgemeine Geschäftsbedingungen 36

Impressum 39

Aktion „Der Wald blüht auf“ 40

Anmeldekarte

Aus Gründen der besseren Lesbarkeit verzichten wir auf die gleichzeitige Verwendung weiblicher und männlicher Sprachformen. Sämtliche Personenbezeichnungen gelten natürlich für beide Geschlechter!

Liebe Leserinnen und Leser,

Natur – Kultur – Landschaft: In diesem Koordinatensystem bewegt sich das Programm der Heimat - und Wanderakademie Bayern. Im Mittelpunkt steht weiterhin die Ausbildung zum Wanderführer und zum zertifizierten Natur- und Landschaftsführer (ZNL). Diese wird ständig angepasst und in engem Dialog mit unserem Kooperationspartner, der bayerischen Akademie für Naturschutz und Landschaftspflege, weiter entwickelt. Wir wollen Menschen dafür fit machen, die Besonderheiten unserer bayerischen Landschaften kenntnisreich, lebendig und spannend an Erwachsene, Kinder und Jugendliche, Einheimische und Fremde zu vermitteln. Die Kurspläne sind ausgefeilt und basieren auf europäischem Standard. Wichtig ist uns dabei, Erlebnispädagogik nicht nur theoretisch, sondern auch praktisch zu erfahren.

Fester Bestandteil unseres Angebots ist die Weiterbildung zum Gesundheitswanderführer. Ebenso bieten wir zahlreiche Fortbildungen für bereits zertifizierte Wander- und Landschaftsführer an. Dazu gehören Schulungen im Umgang mit moderner Technik beim Wandern, Erste Hilfe im Gelände, Nachzertifizierungen und vieles mehr. Für Wegemarkierer, Führungskräfte und Fachwarte wurden zielgruppenspezifische Fortbildungen in den Vereinen des Wanderverbandes Bayern organisiert. Nicht alle diese Aktivitäten stehen in diesem Programmheft, manche Veranstaltungen werden kurzfristig angeboten, Näheres dazu auf unserer Internetseite (www.wanderverband-bayern.de).

Das Zusammenspiel von Natur – Kultur – Landschaft fasziniert uns. Diesem Trias haben sich schon die ersten Wandervereine verpflichtet, als sie vor etwa 150 Jahren gegründet wurden. Die Auseinandersetzung damit ist heute zeitgemäßer denn je.

Wir wollen Begeisterung wecken für unsere Landschaften, nicht nur für ihre Schönheiten und Besonderheiten, sondern auch für ihre Verletzlichkeit und das komplexe Verhältnis von Mensch und Natur.

Dr. Gerhard Ermischer, Präsident

Wir über uns

Für die bayerische Kulturlandschaft setzt sich der Wanderverband Bayern seit Jahrzehnten ein. In 16 Gebietsvereinen engagieren sich derzeit ca. 100.000 Mitglieder. Der Wanderverband als anerkannter Naturschutzverband ist offen für alle, politisch und konfessionell neutral.

Das Engagement im Wanderverband Bayern ist vielfältig:

- Ausbildung der Wanderführer
- Angebot von geführten Wanderungen
- Pflege und der Erhalt der Wanderwege
- Pflege und Erhalt der Wanderheime
- regionale Kulturpflege
- praktischer Naturschutz
- Jugend- und Familienarbeit

Weitere Informationen zum Wanderverband Bayern und seinen Mitgliedsvereinen unter

www.wanderverband-bayern.de

Wir machen Sie fit

Sie möchten nicht nur an den Wanderungen teilnehmen, sondern selbst Wanderungen gestalten?

Sie möchten sich in der Jugendarbeit engagieren?

Bei uns können Sie sich einbringen, mitgestalten, kreativ werden und Verantwortung übernehmen.

Nutzen Sie die Vorteile eines großen Verbandes. Wir unterstützen Sie dabei.

Heimat- und Wanderakademie

Die Heimat- und Wanderakademie wurde im März 2015 auf der Jahrestagung des Wanderverbandes Bayern gegründet. Sie ist das Bildungszentrum des Wanderverbandes Bayern. Ziel ist es, durch Veranstaltungen und Publikationen die Kompetenzen der Wanderführer zu stärken und Impulse für die Umweltbildung zu geben. Verwaltungssitz ist die Geschäftsstelle des Wanderverbandes Bayern in Bischberg (Oberfranken).

Zertifizierung

- Wanderführerausbildung mit zertifiziertem Natur- und Landschaftsführer (ZNL) nach den Standards der Bayerischen Akademie für Naturschutz und Landschaftspflege (ANL) in Laufen und dem Rahmenplan des Deutschen Wanderverbandes (DWV).
- Zertifizierter Gesundheitswanderführer nach dem Deutschen Wanderverband
- Jugendwanderführer

Angebot

Jährlich bietet die Heimat- und Wanderakademie an verschiedenen Orten in Bayern erlebnispädagogische Praxis und Fachwissen zur Orientierung im Gelände an. Regionalspezifisch werden Informationen zu Natur, Kultur und Ökologie vermittelt.

Nachlass

Mitglieder eines Gebietsvereins des Deutschen Wanderverbandes bzw. Fördermitglieder des WV Bayern erhalten einen Nachlass auf die Kosten der Aus- und Fortbildungen. Um diesen Nachlass zu erhalten, muss der Nachweis der Mitgliedschaft bis zum Anmeldeschluss der jeweiligen Veranstaltung vorliegen.

Die Wanderführerausbildungen werden bei den Mitgliedsvereinen des Deutschen Wanderverbandes oder in den Heimat- und Wanderakademien angeboten.

- Diese Ausbildung orientiert sich am Rahmenplan des Deutschen Wanderverbandes (DWV) für die Ausbildung von Wanderführern vom 14. März 2009
- an der Lehrgangs- und Prüfungsordnung vom 1. Februar 2005 des „Bundesweiten Arbeitskreises der staatlich getragenen Bildungsstätten im Natur- und Umweltschutz“ (BANU) für zertifizierte Natur- und Landschaftsführer (ZNL)
- und an der Rahmenvereinbarung zwischen dem „Bundesweiten Arbeitskreises der staatlich getragenen Bildungsstätten im Natur- und Umweltschutz“ (BANU) und dem Deutschen Wanderverband (DWV) vom 12. Juli 2010.

Kompetenz vermittelt Sicherheit sowohl demjenigen, der eine Wanderung führt, als auch der Gruppe, die geführt wird. Geführte, qualitätsvolle Wanderungen sind das beste Werbemittel für Wandervereine und die Region. Die Erwartungen der Teilnehmer, und damit die Anforderungen an den Wanderführer, sind äußerst vielfältig.

Das Angebot richtet sich an alle, die das Zertifikat als Natur- und Landschaftsführer erwerben wollen. Mitglieder des Wanderverbandes erhalten zusätzlich den Ausweis als zertifizierte Wanderführer des Wanderverbandes Deutschland und den European Walk Leader des Europäischen Wanderverbandes. Die Gültigkeit dieser Ausweise ist an die Mitgliedschaft im WV Bayern bzw. seinen Mitgliedsvereinen gebunden.

Zielsetzung

Die Wanderführerausbildung greift die Hauptanliegen der Wanderverbände auf, Menschen für das Wandern zu begeistern und sie auf die landschaftlichen und kulturellen Besonderheiten des Landes aufmerksam zu machen.

Kursaufbau

Der Wanderverband Bayern bietet die Ausbildung zum zertifizierten Wanderführer mit Anerkennung als Natur- und Landschaftsführer (ZNL) als Kompaktlehrgang, in zwei Modulen (jeweils fünf Tage) oder an vier Wochenenden an. Die Inhalte aller Ausbildungswege sind gleich.

Kursinhalt:

- Aufgaben, Tätigkeit und Verantwortung eines Wanderführers
- Organisation und Struktur des Wanderverbandes
- Struktur und Aufbau des Wegenetzes
- Karte, Kompass und GPS, Wetterkunde
- Ausrüstung, Bekleidung und Material
- Natur- und Erlebnispädagogik (ZNL)
- Wanderarten, Zielgruppen beim Wandern
- Führungen und Betreuung von Wandergruppen
- Praxisbezogene Einheiten (z. B. Orientierungswanderung)
- Organisation von Tages- und Mehrtageswanderungen
- Geologie und Naturschutz (ZNL)
- BNE - Bildung für Nachhaltige Entwicklung (ZNL)
- Natur und Kultur (ZNL)
- Recht und Versicherung
- Tourismus und Marketing
- Kommunikation und Rhetorik (ZNL)
- Geschichtliche Exkursionen (ZNL)
- Wanderspezifische Erste-Hilfe



Die Ausbildung schließt mit der Abschlussprüfung. Wer die Ausbildung zum Wanderführer und ZNL absolviert, erhält neben dem DWV-Wanderführer bzw. der Teilnahmebescheinigung auch das BANU-Zertifikat ZNL.

Voraussetzung:

Volljährigkeit, Nachweis eines Erste-Hilfe Kurses (nicht älter als drei Jahre), Kondition für eine Tages tour.

Kursangebot ab Seite 18

Wandern ist gesund

Bei Gesundheitswanderungen geht es ganz besonders darum, durch zusätzliche Übungen den Bewegungs- und Stützapparat zu verbessern, Ausdauer und Beweglichkeit auf- und auszubauen, Herz und Kreislauf zu stärken.

Was ist ein Gesundheitswanderführer?

„Zertifizierte Gesundheitswanderführer nach Deutschem Wanderverband“ sind Experten für Wandern und Gesundheit. Sie sind ausgebildet im Führen von Wanderungen oder in einem bewegungstherapeutischen Beruf und haben an einer fünftägigen Fortbildung des Deutschen Wanderverbandes erfolgreich teilgenommen.

In diesem Kurs werden den zukünftigen Gesundheitswanderführern spezielle Methoden vermittelt, die Teilnehmer zu motivieren, richtig einzuschätzen, die Programme auf die Bedürfnisse und gegebenenfalls Defizite der Teilnehmer abzustimmen, die Teilnehmer sorgfältig zu begleiten und bei den speziellen Übungen fachgerecht anzuleiten. Sie sollen Menschen auch zu regelmäßiger Bewegung animieren und Tipps für eine gesunde Bewegung und eine Verbesserung der Körperkoordination im Alltag geben.

Kursaufbau

Die Ausbildung findet an zwei Wochenenden à 2,5 Tagen statt und beinhaltet theoretische und praktische Anteile. Zwischen den Wochenenden gehört eine Hausaufgabe zum Ausbildungsprogramm. Am letzten Tag findet eine Prüfung in Theorie und Praxis statt.

Wanderführer DWV / Natur- und Landschaftsführer (BANU) bringen andere Voraussetzungen mit als die bewegungstherapeutischen Berufsgruppen. Deshalb wird die Gruppe während einiger Kursinhalte geteilt.

Let's go

jeder Schritt hält fit



© Deutscher Wanderverband

Schwerpunkte Wanderführer

Schwerpunkt in der Ausbildung der Wanderführer:
Vermittlung der notwendigen anatomischen Grundlagen.

Schwerpunkte Bewegungstherapeut

Schwerpunkte in der Ausbildung der bewegungstherapeutischen Berufsgruppen:
Grundlagen des Führens von Wanderungen. Diese Kompakt-Wanderführerausbildung befähigt dazu, Wanderungen von bis zu einem halben Tag in bekanntem Gelände zu führen. Sie ist nicht gleichzusetzen mit der regulären Wanderführerausbildung der Heimat- und Wanderakademien und der Wandervereine.

Weitere Informationen zum Thema Gesundheitswanderführer finden Sie unter:

www.gesundheitswanderfuehrer.de

Voraussetzung:

Volljährigkeit, Wanderführerausbildung nach dem Rahmenplan des DWV, Natur- und Landschaftsführer (ZNL) oder Sportwissenschaftler, Physiotherapeuten, Sport- und Gymnastiklehrer, Ärzte.

Kursangebot ab Seite 26

JugendWanderführer

Das Ziel einer Jugendwanderführung ist es, Kinder und Jugendliche für das Wandern zu begeistern. Doch das ist kein Selbstläufer.

Welche Motivation hinter Wanderungen und anderen Draußenaktivitäten steckt, und wie diese geweckt werden kann, ist Thema dieses Wochenendes. Die zukünftigen Jugendwanderführer lernen einzuschätzen, wie der Spagat zwischen Verantwortung und Eigenbestimmung der Wandergruppe gelingen kann und alle gemeinsam unterwegs Spaß haben.

Wer bereits ausgebildeter Wanderführer oder Jugendgruppenleiter ist, sich also entweder mit dem Wandern oder mit Jugendlichen gut auskennt, kann hier lernen, dies miteinander zu verknüpfen.

Voraussetzung für die Vergabe des Zertifikats zur Jugendwanderführung ist eine gültige JuLeiCa oder die DWV Wanderführerausbildung.

Voraussetzung:
gültige JuLeiCa oder DWV-Wanderführerausbildung

ZNL-Nachzertifizierung

Die Nachzertifizierung bietet Wanderführern, die ihre Ausbildung vor 2010 und damit ohne den Ausbildungsteil Natur- und Landschaftsführer absolvierten, die Möglichkeit, den zertifizierten Natur- und Landschaftsführer (ZNL) nachträglich zu erwerben.

Da der ZNL immer für die Ausbildungsregion vergeben wird, kann es sein, dass für die Heimatregion eine Nachschulung in Heimat- und Gebietskunde erforderlich wird. Das versuchen wir in die geplanten WF-Lehrgänge einzubauen, so dass der Interessent an mehreren Tagen nachgeschult wird.

Kursinhalt

Folgende Themenschwerpunkte stehen auf dem Programm:

- Tourismus und Marketing
- Natur und Kultur
- Bildung für nachhaltige Entwicklung (BNE)
- Rhetorik und Kommunikation
- Natur- und Erlebnispädagogik

Voraussetzung:

DWV-Wanderführerausbildung, die vor 2010 absolviert wurde.
Weitere Info Seite 35

Fachtagungen

Fachtagungen

Die Heimat- und Wanderakademie bietet für ihre Wanderführer und ihre Gesundheitswanderführer jährlich jeweils eine zweitägige Fachtagung an. Hier haben die Teilnehmer die Gelegenheit, sich untereinander auszutauschen und neue Impulse für die eigenen Angebote zu erhalten.

Die Fachtagungen wurden auf Wunsch der Teilnehmer auf zwei Tage verlängert, somit bleibt viel Raum für den Austausch untereinander. Neben der Vernetzung ist im Programm der Fachtagung auch eine „Fortbildungseinheit“ für den Natur- und Landschaftsführer bzw. für den Gesundheitswanderführer vorgesehen.



Fachtagung

wird anerkannt für ZNL-Verlängerung
Kursangebot ab Seite 28

Fortbildungen

Das Zertifikat des Natur- und Landschaftsführers (ZNL) ist auf fünf Jahre befristet.

Die Inhaber müssen dazu jährlich eine Fortbildung besuchen. Die Inhaber der JuLeiCa müssen ebenfalls für die Verlängerung ihrer JuLeiCa nach drei Jahren eine Fortbildung nachweisen.

Die Heimat- und Wanderakademie bietet deshalb eintägige Fortbildungen zu verschiedenen Themenbereichen, wie z.B. Karte/ Kompass, Outdoor Erste Hilfe, usw. an.



Fortbildung

wird anerkannt für ZNL- und JuLeiCa- Verlängerung
Kursangebot ab Seite 30

Unsere Partner



Bei der Ausbildung zum „Wanderführer und ZNL“ kooperiert die Bayerische Akademie für Naturschutz und Landschaftspflege (ANL) mit der Heimat- und Wanderakademie Bayern im Wanderverband Bayern. Die Ausbildung zum ZNL ist dabei integriert in die Ausbildung zum Deutschen Wanderführer. Die Zertifizierung des ZNL erfolgt nach der Prüfungsordnung des Bundesweiten Arbeitskreises der staatlich getragenen Umweltbildungsstätten (BANU).

Der zertifizierte Natur- und Landschaftsführer – ZNL

Diese vom BANU entwickelte und mit den Kooperationspartnern abgestimmte Fortbildung gibt mit ihrer Lehrgangs- und Prüfungsordnung den Rahmen für eine bundesweit einheitliche Qualifizierung von Natur- und Landschaftsführern vor. Diese Einheitlichkeit beinhaltet einen gehobenen Qualitätsstandard, der sowohl den künftigen Exkursionsgästen zugute kommt, als auch den Lehrgangsteilnehmern eine überregionale Anerkennung für ihre Fortbildung bietet.

Das Zertifikat Natur- und Landschaftsführer ist auf fünf Jahre befristet. Die Inhaber müssen jährlich eine Fortbildung besuchen



(Umfang mind. sechs Stunden), was der Qualitätssicherung dient. Eine Stückelung der Fortbildungen ist möglich. Die Fortbildungen werden im Heftchen

„Fortbildungsnachweis“ eingetragen, welches jeder Teilnehmer der BANU zertifizierten Wanderführerausbildung erhält.



Das Deutsche Jugendherbergswerk, Landesverband Bayern e.V. (DJH) und der Wanderverband Bayern haben 2015 eine Kooperationsvereinbarung geschlossen.

Beide Verbände arbeiten kooperativ zusammen und sind in der jeweiligen Mitgliederversammlung bzw. Hauptversammlung als Mitglieder auf Gegenseitigkeit vertreten. Zudem unterstützen beide Verbände durch ihre Arbeit den Wandergedanken und fördern das Schulwandern im Rahmen ihrer Möglichkeiten in der Lehreraus- und -fortbildung. Die gegenseitige Mitgliedschaft stärkt die Präsenz bei Vorstandssitzungen und Mitgliederversammlungen, fördert den Informationsaustausch und sichert die Zusammenarbeit bei gemeinsamen Projekten. Ebenso wird eine gegenseitige Bewerbung und Lobbyarbeit erleichtert.

Mit dieser Kooperationsvereinbarung schlägt der Wanderverband Bayern quasi einen Bogen zur Gründungszeit des DJH: So wurden in den Anfängen zahlreiche Landesverbände des DJH von den Wandervereinen gebildet, über Jahre geführt und finanziert.

In Bayern hat sich 1952 die Wanderjugend in der Arbeitsgemeinschaft der bayerischen Wandervereine konstituiert. 1953 wurde die DWJ Bayern in den Hauptausschuss des Bayerischen Jugendrings aufgenommen. Die DWJ Bund und das DJH kamen anschließend zeitgleich in den Deutschen Bundesjugendring. Otto Wirthensohn, ehemaliger Hauptjugendwart des Bay. Waldvereins, später Landesjugendwart der DWJ in Bayern, stellv. Bundesvorsitzender der Wanderjugend und Beisitzer im Verbandsvorstand wurde 1970 in den Hauptausschuss des DJH und später in den Hauptvorstand des DJH gewählt. Er amtierte dort 32 Jahre, davon 12 Jahre als Vorsitzender, zeitweise als Weltvorsitzender des IYHF.

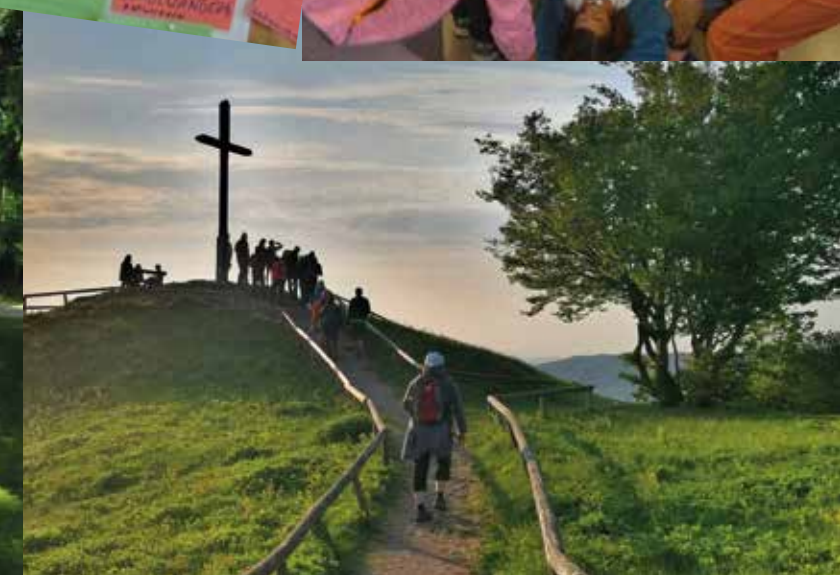
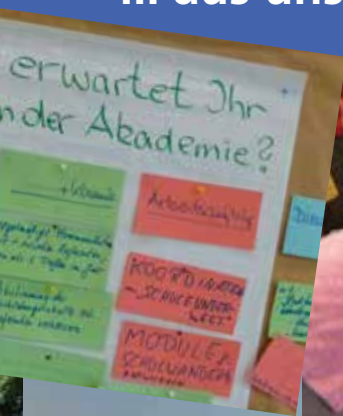


Impressionen...





... aus unseren Ausbildungen



AB-WF 0119 – DWV-Wanderführer und ZNL

Region: Oberbayern – Seeon

Termine: 29. März - 7. April 2019

Der kompakte Wanderführer-Lehrgang vermittelt in 80 Stunden die Inhalte nach dem Rahmenplan des DWV. Nach erfolgreichem Abschluss erhält der Teilnehmer den Abschluss „Zertifizierter Natur- und Landschaftsführer“ für die Region Oberbayern.

Die Ausbildung findet im Hotel Haus Rufinus (ein Nichtraucherhotel) am Kloster Seeon statt. Dieses liegt inmitten der idyllischen Gegend des Chiemgaus, eingebettet in Kultur und landschaftlichen Schönheiten am Chiemsee. Ein guter Mix aus Theorie und Praxis in der Natur machen diese Ausbildung in der schönen Umgebung zum unvergessenen Erlebnis.

Unterkunft und Verpflegung sind nicht im Preis enthalten und müssen selbst organisiert werden.

Ausbildung, BANU-zertifiziert

Wann & Wo: 29. März - 07. April 2019
Haus Rufinus am Kloster Seeon

Kosten: 550 € Mitglieder
700 € Nichtmitglieder

für: Personen ab 18 Jahren

Voraussetzung: Erste-Hilfe-Bescheinigung (nicht älter als drei Jahre), Kondition für eine Tagestour

Leistungen: Programm, Seminarunterlagen

Anmeldung: bis 10.02.2019

Leitung: Sven Hähle

Veranstalter: Heimat- und Wanderakademie Bayern

AB-WF 0219 – DWV-Wanderführer und ZNL

Region: Allgäu – Immenstadt

Termin: 03. - 12. Mai 2019

Der kompakte Wanderführer-Lehrgang vermittelt in 80 Stunden die Inhalte nach dem Rahmenplan des DWV. Nach erfolgreichem Abschluss erhält der Teilnehmer den Abschluss „Zertifizierter Natur- und Landschaftsführer“ für die Region Allgäu.

Die Ausbildung findet im AlpSeeHaus, dem Eingangstor in den Naturpark Nagelfluhkette und Zentrum für Naturerlebnisse statt. Ein ausgewogener Mix aus Theorie und Praxis in der Natur machen den Lehrgang zu einem interessanten und spannenden Erlebnis. Das Team vom AlpSeeHaus berät Sie gerne in Sachen Unterkunftsmöglichkeiten.

Unterkunft und Verpflegung sind nicht im Preis enthalten und müssen selbst organisiert werden.

Ausbildung, BANU-zertifiziert

Wann & Wo:	03. - 12. Mai 2019 Immenstadt, AlpSeeHaus
Kosten:	550 € Mitglieder 700 € Nichtmitglieder
für:	Personen ab 18 Jahren
Voraussetzung:	Erste-Hilfe-Bescheinigung (nicht älter als drei Jahre), Kondition für eine Tagestour
Leistungen:	Programm, Seminarunterlagen
Anmeldung:	bis 20.03.2019
Leitung:	Dr. Michael Schneider
Veranstalter:	Heimat- und Wanderakademie Bayern

AB-WF 0319 – DWV-Wanderführer und ZNL

Region: Mittelfranken – Treuchtlingen

Termin: 10. - 19. Mai 2019

Der kompakte Wanderführer-Lehrgang vermittelt in 80 Stunden die Inhalte nach dem Rahmenplan des DWV. Nach erfolgreichem Abschluss erhält der Teilnehmer den Abschluss „Zertifizierter Natur- und Landschaftsführer“ für die Region Mittelfranken.

Seminarort und Ausgangspunkt ist das Gasthaus Guldener Ritter. Die Veranstaltung findet in Zusammenarbeit mit dem Naturpark Altmühltal statt.

Kultur und Natur lassen sich von hier aus in nächster Nähe erkunden und bieten beste Möglichkeiten für eine praxisnahe Ausbildung im Rahmen dieses Kompaktlehrganges.

Unterkunft und Verpflegung sind nicht im Preis enthalten und müssen selbst organisiert werden.

Ausbildung, BANU-zertifiziert

Wann & Wo:	10. - 19. Mai 2019 Treuchtlingen, Gausthof Guldener Ritter
Kosten:	550 € Mitglieder 700 € Nichtmitglieder
für:	Personen ab 18 Jahren
Voraussetzung:	Erste-Hilfe-Bescheinigung (nicht älter als 3 Jahre), Kondition für eine Tagestour
Leistungen:	Programm, Seminarunterlagen
Anmeldung:	bis 01.04.2019
Leitung:	Sven Hähle
Veranstalter:	Heimat- und Wanderakademie Bayern

AB-WF 0419 – DWV-Wanderführer und ZNL

Region: Allgäu – Wertach

Termin: 28. Juni - 07. Juli 2019

Der kompakte Wanderführer-Lehrgang vermittelt in 80 Stunden die Inhalte nach dem Rahmenplan des DWV. Nach erfolgreichem Abschluss erhält der Teilnehmer den Abschluss „Zertifizierter Natur- und Landschaftsführer“ für die Region Allgäu.

Die Ausbildung findet im gemütlichen Familienhotel Pfeiffermühle und der angrenzenden interessanten Berg- und Flusslandschaft der Wertach statt.

Ein guter Mix aus Theorie und Praxis in der Natur machen diese Ausbildung in der schönen Umgebung zum unvergessenen Erlebnis. Der Wellnessbereich lädt zur Entspannung und Erholung ein.

Unterkunft und Verpflegung sind nicht im Preis enthalten und müssen selbst organisiert werden.

Ausbildung, BANU-zertifiziert

Wann & Wo: 28. Juni - 07. Juli 2019
Wertach, Hotel Pfeiffermühle

Kosten: 550 € Mitglieder
700 € Nichtmitglieder

für: Personen ab 18 Jahren

Voraussetzung: Erste-Hilfe-Bescheinigung (nicht älter als 3 Jahre), Kondition für eine Tagestour

Leistungen: Programm, Seminarunterlagen

Anmeldung: bis 01.05.2019

Leitung: Dr. Michael Schneider

Veranstalter: Heimat- und Wanderakademie Bayern

AB-WF 0519 – DWV-Wanderführer und ZNL

Region: Oberfranken – Bischofsgrün

Termin: 12. - 21. Juli 2019

Der kompakte Wanderführer-Lehrgang vermittelt in 80 Stunden die Inhalte nach dem Rahmenplan des DWV. Nach erfolgreichem Abschluss erhält der Teilnehmer den Abschluss „Zertifizierter Natur- und Landschaftsführer“ für die Region Oberfranken.

Das familiär geführte Hotel Kaiseralm ist ein Privathotel im Herzen des Fichtelgebirges, am Wald- und Ortsrand von Bischofsgrün und eingebettet zwischen den zwei höchsten Erhebungen - dem Ochsenkopf und dem Schneeberg. Die naturnahe Umgebung bietet alle Möglichkeiten einer praxisnahen Ausbildung im Gelände.

Unterkunft und Verpflegung sind nicht im Preis enthalten und müssen selbst organisiert werden.

Ausbildung, BANU-zertifiziert

Wann & Wo: 12. - 21. Juli 2019
Bischofsgrün, Hotel Kaiseralm

Kosten: 550 € Mitglieder
700 € Nichtmitglieder

für: Personen ab 18 Jahren

Voraussetzung: Erste-Hilfe-Bescheinigung (nicht älter als 3 Jahre), Kondition für eine Tagestour

Leistungen: Programm, Seminarunterlagen

Anmeldung: bis 01.06.2019

Leitung: Sven Hähle

Veranstalter: Heimat- und Wanderakademie Bayern

AB-WF 0619 – DWV-Wanderführer und ZNL

Region: Allgäu – Pfronten

Termin: 13. - 22. September 2019

Haus Zauberberg in Pfronten-Rehbichl ist der Standort für unsere Wanderführerausbildung. Es liegt traumhaft eingebettet in die sanften Hügel mit zauberhaftem Blick auf die Allgäuer Bergwelt bis hin zur Zugspitze

Der kompakte Wanderführer-Lehrgang vermittelt in 80 Stunden die Inhalte nach dem Rahmenplan des DWV. Nach erfolgreichem Abschluss erhält der Teilnehmer den Abschluss „Zertifizierter Natur- und Landschaftsführer“ für die Region Allgäu.

Unterkunft und Verpflegung sind nicht im Preis enthalten und müssen selbst organisiert werden.

Ausbildung, BANU-zertifiziert

Wann & Wo: 13. - 22. September 2019
Pfronten, Haus Zauberberg

Kosten: 550 € Mitglieder
700 € Nichtmitglieder

für: Personen ab 18 Jahren

Voraussetzung: Erste-Hilfe-Bescheinigung (nicht älter als 3 Jahre), Kondition für eine Tagestour

Leistungen: Programm, Seminarunterlagen

Anmeldung: bis 01.08.2019

Leitung: Dr. Michael Schneider

Veranstalter: Heimat- und Wanderakademie Bayern

AB-WF 0719 – DWV-Wanderführer und ZNL

Region: Niederbayern – Bayerisch Eisenstein

Termin: 18. - 27. Oktober 2019

Der kompakte Wanderführer-Lehrgang vermittelt in 80 Stunden die Inhalte nach dem Rahmenplan des DWV. Nach erfolgreichem Abschluss erhält der Teilnehmer den Abschluss „Zertifizierter Natur- und Landschaftsführer“ für die Region Niederbayern.

Unser Ausgangspunkt sind die NaturparkWelten im Grenzbahnhof in Bayerisch Eisenstein. Dieser Standort bietet viele Möglichkeiten für unsere Praxiseinheiten und unsere Exkursionen in die Region. Die Veranstaltung findet in Zusammenarbeit mit dem Naturpark Bayerischer Wald statt.

Unterkunft und Verpflegung sind nicht im Preis enthalten und müssen selbst organisiert werden.

Ausbildung, BANU-zertifiziert

Wann & Wo:	18. - 27. Oktober 2019 Bayerisch Eisenstein, Grenzbahnhof
Kosten:	550 € Mitglieder 700 € Nichtmitglieder
für:	Personen ab 18 Jahren
Voraussetzung:	Erste-Hilfe-Bescheinigung (nicht älter als 3 Jahre), Kondition für eine Tagestour
Leistungen:	Programm, Seminarunterlagen
Anmeldung:	bis 01.09.2019
Leitung:	Sven Hähle
Veranstalter:	Heimat- und Wanderakademie Bayern

AB-WF 0819 – DWV-Wanderführer und ZNL

Region: Spessart – Heimbuchental

Termin: 25. - 27. Okt. und 15. - 17. Nov. 2019,
10. - 12. Jan. und 10. - 12. Feb. 2020

An insgesamt vier Wochenenden werden die Inhalte der Wanderführerausbildung nach dem Rahmenplan des DWV vermittelt. Für den Erwerb des Zertifikats ist die Teilnahme an allen vier Wochenenden notwendig.

Nach erfolgreichem Abschluss erhält der Teilnehmer den Abschluss „Zertifizierter Natur- und Landschaftsführer“ für die Region Unterfranken.

Die Module finden zum einen in der Umweltbildungsstätte Rhöniversum in Oberelsbach und zum anderen im Gasthof/Hotel zur Linde in Heimbuchental statt.

Unterkunft und Verpflegung sind nicht im Preis enthalten.

Ausbildung, BANU-zertifiziert

Wann & Wo: 25. - 27. Oktober und 15. -17. Nov. 2019,
10. - 12. Januar und 10. - 12. Februar 2020
Heimbuchental & Oberelsbach

Kosten: 550 € Mitglieder
700 € Nichtmitglieder

für: Personen ab 18 Jahren

Voraussetzung: Erste-Hilfe-Bescheinigung (nicht älter als 3 Jahre), Kondition für eine Tagestour

Leistungen: Programm, Seminarunterlagen

Anmeldung: bis 15.09.2019

Leitung: Uwe Brüggmann

Veranstalter: Spessartbund e. V.

AB-GWF 0919 – Gesundheitswanderführer

Region: Wertach – Hotel Pfeiffermühle

Termin: 19. - 21. Juli 2019, Modul 1

06. - 08. Sept. 2019, Modul 2

Gesundheitswandern verbindet die positiven Eigenschaften des Wanderns mit physiotherapeutischen Übungen zur Mobilisierung, Kräftigung und Dehnung von Gelenken und Muskeln.

Die Ausbildung findet an zwei Wochenenden statt und beinhaltet theoretische und praktische Anteile. Zwischen den Wochenenden gehört eine Hausaufgabe zum Ausbildungsprogramm. Da Wanderführer DWV / Natur- und Landschaftsführer (BANU) andere Voraussetzungen mitbringen als die bewegungstherapeutischen Berufsgruppen wird die Gruppe während einiger Kursinhalte geteilt.

Die Unterkunft (Übernachtung/Frühstück) ist nicht im Preis enthalten. Falls Zimmerbuchung gewünscht, bitte auf dem Anmeldebogen angeben.

Weiterbildung, zertifiziert

Wann & Wo: 19. - 21. Juli und 06. - 08. Sept. 2019
Wertach, Hotel Pfeiffermühle

Kosten: 540 € Mitglieder
740 € Nichtmitglieder
für: Personen ab 18 Jahren

Voraussetzung: zertifizierter Wanderführer nach DWV, ZNL, bewegungstherapeutische Berufe
Leistungen: Programm, Verpflegung (Mittag- und Abendessen), Seminarunterlagen

Anmeldung: bis 20.05.2019

Leitung: DWV

Veranstalter: DWV & Heimat- und Wanderakademie Bayern

Gesundheitswandern gehört zu „Let's go – jeder Schritt hält fit“, dem Bewegungsprogramm des Deutschen Wanderverbandes. Der DWV als Fachverband für das Wandern in Deutschland stellt sich den gesellschaftspolitischen Herausforderungen und kämpft gegen die durch Bewegungsmangel, Stress und Alterung verursachten körperlichen und seelischen Beeinträchtigungen der Bürger.

Denn:

- 45% der Frauen und 46% der Männer legen nur 1 – 2 Kilometer pro Tag zurück
- über 50% der Bevölkerung klagt über Stress

Bewegungsmangel und Stress haben gravierende Auswirkungen auf die Gesundheit der Menschen und verursachen hohe Kosten für das Gesundheitssystem. Sportärzte fordern Sportorganisationen und Vereine dazu auf, älteren Menschen gesundheitsorientierte Sportangebote zu offerieren.

Gesundheitswandern wurde gemeinsam mit der Fachhochschule Osnabrück, Fachbereich Physiotherapie, entwickelt. Gesundheitswandern erfüllt die Anforderungen an Gesundheitssport:

- Stärkung von Koordination und Kraft
- Stärkung von Ausdauer und Entspannung
- Minderung von Risikofaktoren
- Bessere Bewältigung von Beschwerden
- Verbesserung des allgemeinen Wohlbefindens
- Stärkung psychosozialer Ressourcen
- Bindung an gesundheitssportliche Aktivität
- Verbesserung der Bewegungsverhältnisse



„Let's go – jeder Schritt hält fit“ wurde vom Bundesministerium für Gesundheit gefördert und ist Modellprojekt von „IN FORM – Deutschlands Initiative für gesunde Ernährung und mehr Bewegung“.

Fachtagungen

FT-WF 1119 – Fachtagung für Wanderführer

Region: Oberfranken – Fichtelgebirge

Termin: 11. - 12. Oktober 2019

Das Wanderführertreffen findet dieses Jahr im Fichtelgebirge in Bischofsgrün im Hotel Kaiseralm statt.

In verschiedenen Workshops werden wir uns mit den Themen Wandern mit Handicap, Wandern mit Kindern und Jugendlichen, Gesundheitswandern usw. beschäftigen.

Der Austausch untereinander kommt natürlich nicht zu kurz, wir haben dafür entsprechend Zeit eingeplant. Vergesst bitte nicht euer Fortbildungsnachweisheftchen, damit wir euch die Veranstaltung bestätigen können.

Die Unterkunft ist nicht im Preis enthalten. Falls Zimmerbuchung gewünscht, bitte auf dem Anmeldebogen angeben.

Fortbildung wird anerkannt für ZNL-Verlängerung

Wann & Wo: 11. - 12. Oktober 2019
Bischofsgrün, Hotel Kaiseralm

Kosten: 49,50 € Übernachtung mit Frühstück im DZ,
55,00 € im EZ

für: Wanderführer, Jugendwanderführer
Leistungen: Programm, Verpflegung

Anmeldung: bis 10.09.2019
Leitung: Uwe Brüggmann, Sven Hähle
Veranstalter: Heimat- und Wanderakademie Bayern

FT-GWF 1019 – Fachtagung für Gesundheitswanderführer

Region: Oberpfalz – Windischeschenbach

Termin: 25. - 26. Oktober 2019

Die Gesundheitswanderführer aus ganz Bayern sind zu dieser Fachtagung herzlich eingeladen.

Schwerpunktthemen sind u. a. der Austausch untereinander (Freitagabend), viele Praxiseinheiten und neue Impulse für Gesundheitswanderungen. Die Teilnehmer haben dieses Mal die Gelegenheit, sich selbst in die Fachtagung aktiv einzubringen, indem sie Einheiten oder Übungen vorstellen - z. B. die eigene Lieblingsübung, die beliebteste Einheit, oder, oder, oder. Wir sind neugierig auf kreative Beiträge bzw. Übungen.

Bitte für diese Veranstaltung das Fortbildungsheftchen einpacken.

Die Unterkunft ist nicht im Preis enthalten. Falls Zimmerbuchung gewünscht, bitte auf dem Anmeldebogen angeben.

Fortbildung *wird anerkannt für ZNL-Verlängerung*

Wann & Wo:	25. - 26. Oktober 2019 Windischeschenbach, Haus Johannistal
Kosten:	39 € Übernachtung mit Frühstück im DZ, EZ gegen 5 € Aufschlag
für:	Gesundheitswanderführer
Leistungen:	Programm, Verpflegung
Anmeldung:	bis 15.09.2019
Leitung:	Susanne Göller
Veranstalter:	Heimat- und Wanderakademie Bayern

Fortbildungen

Fobi - 1219 – Orientierung mit Smartphone

Region: Spessart - Heimbuchenthal

Termin: 12. - 13. April 2019

Smartphones sind die idealen Begleiter auf jeder Wanderung: Ausgerüstet mit den richtigen Apps dienen sie als Wanderkarte, Tourenplaner und Navigationsgerät. Doch nicht jedes Smartphone eignet sich als Ersatz fürs Outdoor-Navi. Teilnehmer unserer Fortbildung erfahren, welche Smartphones zum Wandern taugen, welche Apps die besten sind und wie man sie richtig nutzt – anhand vieler Praxis-Beispiele.

Die Fortbildung richtet sich an Wanderführer, Schulwanderführer, Jugendwanderführer und Interessierte.

Die Veranstaltung wird für den Fortbildungsnachweis der ANL anerkannt.

Die Übernachtung und Verpflegung sind nicht im Preis enthalten. Falls Zimmerbuchung gewünscht, bitte auf dem Anmeldebogen angeben.

**Fortbildung
wird anerkannt für ZNL**

Wann & Wo:	12. - 13. April 2019 Heimbuchenthal, Gasthof Zur Linde
Kosten:	40 € für Nichtmitglieder, 20 € für Mitglieder
für:	Wanderführer, Jugendwanderführer, Schulwanderführer, Interessierte
Leistungen:	Programm
Anmeldung:	bis 01.02.2019
Leitung:	Uwe Brüggmann, Sven Hähle
Veranstalter:	Heimat- und Wanderakademie Bayern

Fobi - 1319 – Auffrischung Karte, Kompass, GPS

Region: Allgäu - Immenstadt Ratholz

Termin: 05. Mai 2019

Die Fortbildung richtet sich an Wanderführer, Gesundheitswanderführer, Schulwanderführer, Jugendwanderführer und Jugendleiter.

Während einer Orientierungswanderung wollen wir unser Kenntnisse auffrischen: Tourenplanung, Anwendung Karte und Kompass, Navigation mit dem Smartphone, Unterwegs in weglosem Gelände, Bestimmung Standort-Koordinaten und Gipfelbestimmung stehen auf dem Programm der Wegstrecke (ca. acht Kilometer) mit insgesamt 500 Höhenmetern. Eine Rast an der Oberen Kalle ist natürlich mit eingeplant.

Die Veranstaltung wird für den Fortbildungsnachweis der ANL anerkannt.

Verpflegung muss selbst mitgebracht werden.

Fortbildung wird anerkannt für ZNL

Wann & Wo:	05. Mai 2019 Immenstadt Ratholz, Parkplatz AlpSee-Bergwelt
Kosten:	40 € für Nichtmitglieder, 20 € für Mitglieder
für:	Wanderführer, Jugendwanderführer, Gesundheitswanderführer
Leistungen:	Programm
Anmeldung:	bis 20.04.2019
Leitung:	Christian Hajek
Veranstalter:	Wandern und Erleben Allgäu e.V.

Fortbildungen

Fobi 1419 – Erste Hilfe Outdoor

Region: Allgäu - Wangen

Termin: 18. Mai 2019

Die Fortbildung richtet sich an Wanderführer, Gesundheitswanderführer, Schulwanderführer, Jugendwanderführer und Jugendleiter.

Fit für den Notfall im Gelände - dies ist das Ziel der Erste-Hilfe-Outdoor-Schulung. Gerade bei Outdoor-Aktivitäten kann sich das Eintreffen der Notfallrettung häufig stark verzögern. Zudem erfordern Notfallsituationen im Gelände ein anderes Handeln und ein anderes Reagieren als es bei Notfallsituationen im Alltag der Fall ist. Bitte Outdoorkleidung und feste Schuhe tragen, die Übungen finden draußen statt - bei jedem Wetter.

Diese Fortbildung gilt als Voraussetzung für die WF-Ausbildung und die JuLeiCa-Ausbildung und deren Verlängerung.

Verpflegung muss selbst mitgebracht werden.

Fortbildung
wird anerkannt für ZNL und JuLeiCa-Verlängerung

Wann & Wo:	18. Mai 2019 Wangen, DRK Kreisverband
Kosten:	60 € für Nichtmitglieder, 50 € für Mitglieder, 35 € für JuLeiCa-Inhaber
für:	Wanderführer, Jugendwanderführer, Gesundheitswanderführer, Jugendleiter
Leistungen:	Programm
Anmeldung:	bis 01.04. 2019
Leitung:	DRK Wangen
Veranstalter:	Heimat- und Wanderakademie Bayern

Fobi 1519 – Erste Hilfe Outdoor

Region Fichtelgebirge - Bischofsgrün

Termin: 09. - 10. August 2019

Die Fortbildung richtet sich an Wanderführer, Gesundheitswanderführer, Schulwanderführer, Jugendwanderführer und Jugendleiter.

Gerade bei Outdoor-Aktivitäten kann sich das Eintreffen der Notfallrettung häufig stark verzögern. Zudem erfordern Notfallsituationen im Gelände ein anderes Handeln und ein anderes Reagieren als es bei Notfallsituationen im Alltag der Fall ist. Bitte Outdoorkleidung und feste Schuhe tragen, die Übungen finden draußen statt - bei jedem Wetter.

Diese Fortbildung gilt als Voraussetzung für die WF-Ausbildung und die JuLeiCa-Ausbildung und deren Verlängerung.

Unterkunft und Verpflegung sind nicht im Preis enthalten. Falls Zimmerbuchung gewünscht, bitte auf dem Anmeldebogen angeben.

Fortbildung *wird anerkannt für ZNL und JuLeiCa-Verlängerung*

Wann & Wo:	09. - 10. August 2019 Bischofsgrün, Hotel Kaiseralm
Kosten:	60 € für Nichtmitglieder, 50 € für Mitglieder, 35 € für JuLeiCa-Inhaber
für:	Wanderführer, Jugendwanderführer, Gesundheitswanderführer, Jugendleiter
Leistungen:	Programm
Anmeldung:	bis 01.07. 2019
Leitung:	Ralf Seibert
Veranstalter:	Heimat- und Wanderakademie Bayern

Fortbildungen

Fobi 1619 – Tourenplanung am PC-Navigation per Smartphone

Region: Allgäu - Immenstadt/ Stein

Termin: 12. Oktober 2019

Macht die Tourenplanung am PC und Navigation mit dem Smartphone der klassischen Wanderkarte oder dem GPS-Gerät Konkurrenz? Wir lernen die verschiedenen Möglichkeiten, die Vorteile, aber auch die Nachteile kennen.

Wir beschäftigen uns mit den Themen Tourenplanung und Gehzeitberechnung, kostenloser Kartendownload, GPS-Grundlagen, Navigation mit dem Smartphone, Bestimmung Standort-Koordinaten, Touren-Auswertung und Gipfelbestimmung.

Die Fortbildung richtet sich an Wanderführer, Gesundheitswanderführer, Schulwanderführer, Jugendwanderführer und Interessierte.

Die Veranstaltung kann für den Fortbildungsnachweis der ANL angerechnet werden.

Die Verpflegung ist nicht im Preis enthalten.

Fortbildung

wird anerkannt für ZNL und JuLeiCa-Verlängerung

Wann & Wo:	12. Oktober 2019 Immenstadt/ Stein, Hotel Krone
Kosten:	40 € für Nichtmitglieder, 25 € für Mitglieder, 15 € für JuLeiCa-Inhaber
für:	Wanderführer, Jugendwanderführer, Gesundheitswanderführer, Jugendleiter
Leistungen:	Programm
Anmeldung:	bis 01.10. 2019
Leitung:	Christian Hajek
Veranstalter:	Heimat- und Wanderakademie Bayern

ZNL-Nachzertifizierung

Nachzertifizierung zum Natur- und Landschaftsführer

Region: Für die Regionen, in denen 2019 die Wanderführerausbildungen stattfinden

Die Nachzertifizierung bietet Wanderführern, die ihre Ausbildung vor 2010 und damit ohne den Ausbildungsteil Natur- und Landschaftsführer absolvierten, die Möglichkeit, den zertifizierten Natur- und Landschaftsführer (ZNL) nachträglich zu erwerben.

Zudem besteht die Möglichkeit, den ZNL für eine bestimmte Region nachzuzertifizieren. Im Mittelpunkt der Nachzertifizierung stehen Themen wie Natur- und Erlebnispädagogik, Bildung für nachhaltige Entwicklung (BNE), aber auch Konfliktmanagement. Diese Themen werden in praxisorientierten Einheiten erarbeitet. Die Teilnehmer erhalten dabei viele neue Impulse für ihre Tätigkeit als Wanderführer.

Falls eine Nachzertifizierung gewünscht wird, bitte über info@wanderverband-bayern.de Kontakt aufnehmen.

Unterkunft und Verpflegung sind nicht im Preis enthalten.

Weiterbildung

Wann & Wo: im Rahmen der jeweiligen Ausbildungen

Kosten: 135 € Mitglieder
165 € Nichtmitglieder
für: Personen ab 18 Jahren

Voraussetzung: Wanderführerausbildung ohne ZNL

Leistungen: Programm, Seminarunterlagen

Veranstalter: Heimat- und Wanderakademie Bayern

Allg. Geschäftsbedingungen

Geltungsbereich und Anbieter

Diese Allgemeinen Geschäftsbedingungen gelten für die Teilnahme an Veranstaltungen der Heimat- und Wanderakademie Bayern (Stand: 01.09.2018).

Vertragspartner

Wanderverband Bayern e.V. (kurz WV Bayern), Weinbergstr. 14, 96120 Bischberg. Präsident: Dr. Gerhard Ermischer

Vereinsregister

Amtsgericht Nürnberg, VR 1144

1. Anmeldung

Eine Anmeldung ist nur gültig, wenn dieses rechtsverbindlich unterschrieben ist und der Teilnehmer die Zugangsvoraussetzungen zu der betreffenden Veranstaltung erfüllt. Sie können sich zu den Veranstaltungen mit der anhängenden Karte anmelden oder auch das Formular auf unserer Homepage benutzen (www.wanderverband-bayern.de). Wenn Sie sich mit der anhängenden Karte anmelden, erhalten Sie zusätzlich von uns das Anmeldeformular. Aus Datenschutzgründen benötigen wir dieses für eine verbindliche Anmeldung. Nach Eingang der Anmeldung erhalten Sie eine Anmeldebestätigung.

2. Zugangsvoraussetzungen

Volljährigkeit, Nachweis eines Erste-Hilfe-Kurses (1-Tages-Kurs, der nicht älter als drei Jahre ist) und Kondition für eine Tageswanderung (20 km).

3. Kursgebühren und Zahlungsfälligkeiten

Es gelten die im Jahresprogramm aufgeführten Teilnahmegebühren. Der Teilnehmer erhält dazu eine entsprechende Rechnung. Die Teilnehmerbeiträge werden ca. zwei Wochen vor Veranstaltungsbeginn von den uns gemeldeten Konten abgebucht. Liegt uns keine Abbuchungsermächtigung vor, sind die Teilnahmegebühren nach Erhalt der Rechnung zur Zahlung fällig.

4. Kosten bei Wiederholung

Bei Wiederholung einzelner Prüfungsteile wird eine Bearbeitungsgebühr von 25 € erhoben. Kosten für evtl. notwendige Unterkunft, Anreise und Verpflegung sind vom Teilnehmer zu tragen und selbst zu organisieren.

5. Rücktrittsbedingungen

Sie können jederzeit vor Beginn der Veranstaltung durch schriftliche Erklärung zurücktreten. Maßgeblich für den Lauf der Fristen ist der schriftliche Zugang der Rücktrittserklärung in der Geschäftsstelle des Wanderverbandes Bayern. Nehmen Sie an der Veranstaltung nicht teil, so können wir einen angemessenen Ersatz für unsere Aufwendungen verlangen. Bei Berechnung des Ersatzes sind unterschiedlich ersparte Aufwendungen und eine mögliche anderweitige Verwendung der Leistungen zu berücksichtigen.

Rücktrittsgebühren:

bis 30 Tage	vor Beginn: 5% der Teilnahmegebühr
vom 29.-7. Tag	vor Beginn: 25% der Teilnahmegebühr
vom 6.-2. Tag	vor Beginn: 60% der Teilnahmegebühr
ab 1 Tag	vor Beginn und Nichtteilnahme: 100% der Teilnahmegebühr

Die Rücktrittskosten werden sofort fällig. Wird die Ausbildung innerhalb eines Jahres absolviert, so werden die Stornogebühren mit der Kursgebühr verrechnet.

6. Absage bzw. Verlegung durch den WV Bayern

Der WV Bayern behält sich vor, Veranstaltungen wegen zu geringer Teilnehmerzahl 14 - 21 Tage vor Veranstaltungsbeginn abzusagen oder zu verlegen bzw. bei höherer Gewalt (z.B. große Unwetter) kurzfristig abzusagen bzw. zu verlegen.

Bei Absage durch den WV Bayern entsteht kein Anspruch auf einen Platz in einem anderen Kurs. Bereits bezahlte Teilnahmegebühren werden zurückerstattet.

Allg. Geschäftsbedingungen

7. Höhere Gewalt

Höhere Gewalt liegt vor, sobald ein betriebsfremdes, von außen durch Naturkräfte oder Handlungen Dritter herbeigeführtes Ereignis eintritt, das nach menschlicher Einsicht und Erfahrung nahezu unvorhersehbar ist und auch durch den Einsatz äußerster Sorgfalt nicht verhindert werden kann. Im Falle von höherer Gewalt können Schadenersatzansprüche der Kursteilnehmer gegen den WV Bayern nicht geltend gemacht werden.

8. Kursinhalte und Prüfungsordnung

Die Kursinhalte, Prüfungsordnungen und Regelungen für Wiederholungsprüfungen richten sich nach den jeweils gültigen Prüfungsordnungen des Deutschen Wanderverbandes e.V. (DWW).

9. Leistungen

Wenn nicht anders angegeben, beinhalten die Kursgebühren die Lehrmaterialien, die Vermittlung der Lehrinhalte und die Versicherung. Unterkunft und Verpflegung muss der Teilnehmer in der Regel selbst organisieren und selbst bezahlen.

10. Haustiere

Das Mitbringen von Haustieren zu den Veranstaltungen ist nicht gestattet.

11. Datenschutz

Wir speichern von Ihnen längstens für fünf Jahre folgende Daten:

Name, Vorname, Titel, Akademischer Grad, Postanschrift, E-Mail-Anschrift, Telefonnummer, Mobilfunknummer, Geburtstag, Mitglied oder Nichtmitglied, Wanderführer.

Diese Daten werden benötigt, damit wir zeitnah über für Sie wichtige Inhalte informieren können.

Die Daten werden weitergeleitet an den Dachverband, den Deutschen Wanderverband und an die bayerische Akademie für Naturschutz und Landschaftspflege zum Erstellen

der Zertifikate. Diese können Ihre Daten für Infozwecke nutzen. Darüber hinaus werden Ihre Daten nicht an Dritte weitergegeben.

12. Kontakt

Wanderverband Bayern
Landesgeschäftsstelle & Heimat- und Wanderakademie
Weinbergstraße 14, 96120 Bischberg
Tel.: 0951 4086411 Fax: 0951 204454
www.wanderverband-bayern.de
info@wanderverband-bayern.de

Impressum

Herausgeber: LV Bayern der dt. Gebirgs- und Wandervereine e.V. (kurz: WV Bayern), Bischberg 2019
Redaktion & Layout Susanne Göller
V.i.S.d.P.: Präsident Dr. Gerhard Ermischer
Titelfoto: Monika Neiheisser
alle weiteren Fotos: Wanderverband Bayern

Projekt „Der Wald blüht auf“

„Wenn es an Waldrändern oder an Wanderwegen demnächst besonders üppig blüht, ist das nicht unbedingt eine Laune der Natur“ – die Bayerischen Staatsforsten helfen seit einiger Zeit nach und legen Blumenwiesen an, um Bienen, Hummeln, Schmetterlingen und Co. zusätzlichen Lebensraum zu bieten.

Das bayernweite Projekt „Der Wald blüht auf“ wird in diesem Jahr vom Land mit 1,5 Millionen Euro unterstützt. Ziel dieses Programms ist die Entwicklung, Begrünung und Pflege von Blühflächen, blühenden Waldinnensäumen, Hecken, Streuobstwiesen und wertvollen Offenlandschaften. Damit soll ein rasches und tatsächlich sichtbares, attraktives Zeichen für die Biodiversität in und um den Staatswald in Bayern gesetzt werden.

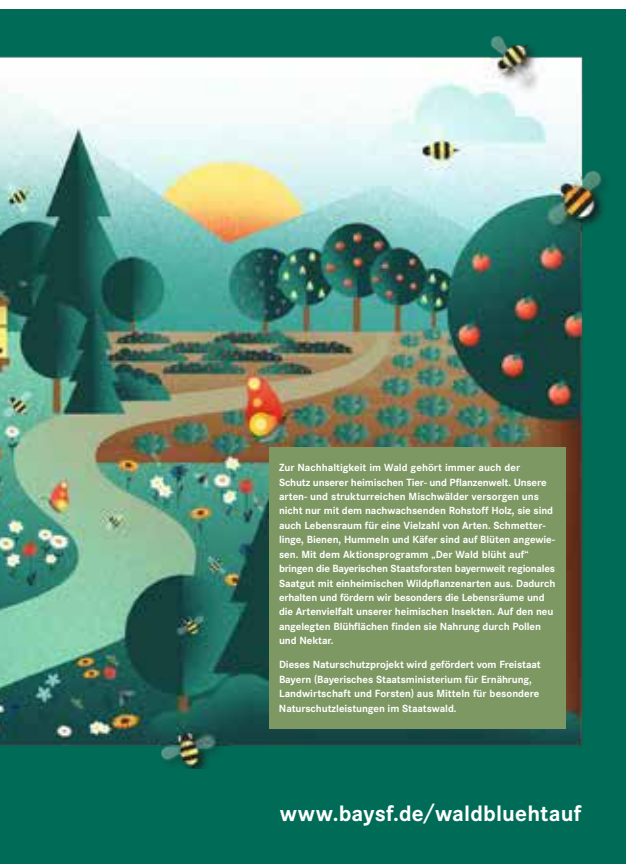


Auch wir wollen hier ein Zeichen setzen:

Dieses Projekt bietet dem Wanderverband mit seinen Gebietsvereinen und deren Ortsgruppen eine gute Möglichkeit, die Zusammenarbeit mit den Bayerischen Staatsforsten zu stärken. Die Mitglieder können sich mit Aktionen am Naturschutz beteiligen und diese präsentieren. Denn die Blühflächen befinden sich häufig entlang der von den Wanderverbänden angelegten und betreuten Wanderwege.

2019 möchte der Wanderverband in jedem Gebiet eines Mitgliedsvereins mindestens eine Aktion gemeinsam mit den Staatsforsten durchführen.

Infos unter: www.wanderverband-bayern.de



Zur Nachhaltigkeit im Wald gehört immer auch der Schutz unserer heimischen Tier- und Pflanzenwelt. Unsere arten- und strukturreichen Mischwälder versorgen uns nicht nur mit dem nachwachsenden Rohstoff Holz, sie sind auch Lebensraum für eine Vielzahl von Arten. Schmetterlinge, Bienen, Hummeln und Käfer sind auf Blüten angewiesen. Mit dem Aktionsprogramm „Der Wald blüht auf“ bringen die Bayerischen Staatsforsten bayernweit regionales Saatgut mit einheimischen Wildpflanzenarten aus. Dadurch erhalten und fördern wir besonders die Lebensräume und die Artenvielfalt unserer heimischen Insekten. Auf den neu angelegten Blühflächen finden sie Nahrung durch Pollen und Nektar.

Dieses Naturschutzprojekt wird gefördert vom Freistaat Bayern (Bayerisches Staatsministerium für Ernährung, Landwirtschaft und Forsten) aus Mitteln für besondere Naturschutzleistungen im Staatswald.

www.baysf.de/waldbluehtauf



Heimat- und Wanderakademie

Das neue Bildungszentrum des Wanderverbandes Bayern

Ausbildung und Zertifizierung

- Wanderführerausbildung mit zertifiziertem Natur- und Landschaftsführer (ZNL) nach den Standards der Akademie für Naturschutz und Landschaftspflege Laufen und dem Rahmenplan des Deutschen Wanderverbandes (DWV)
- Zertifizierter Gesundheitswanderführer nach dem Deutschen Wanderverband
- Zertifizierter Schulwanderführer ausgezeichnet als Projekt der UNESCO Dekade BNE
- Jugendwanderführer

Unsere Partner:



www.wanderverband-bayern.de
info@wanderverband-bayern.de

Voranmeldung 2019

- | | | |
|--------------------------|----------------------------------|--|
| <input type="checkbox"/> | 12. - 13.04.. | Fobi 1219: Orientierung mit Smartphone, Spessart |
| <input type="checkbox"/> | 29.03. - 07.04. | AB-WF 0119: Wanderführer mit ZNL - Seon |
| <input type="checkbox"/> | 03. - 12.05. | AB-WF 0219: Wanderführer mit ZNL, Immenstadt |
| <input type="checkbox"/> | 05.05. | Fobi 1319: Auffrischung Karte, Kompass & GPS, Immenstadt |
| <input type="checkbox"/> | 10. - 19.05. | AB-WF 0319: Wanderführer mit ZNL, Treuchtlingen |
| <input type="checkbox"/> | 18.05. | Fobi 1419: Erste Hilfe Outdoor, Wangen |
| <input type="checkbox"/> | 28.06. - 07.07. | AB-WF 0419: Wanderführer mit ZNL, Wertach |
| <input type="checkbox"/> | 12. - 21.07. | AB-WF 0519: Wanderführer mit ZNL
Bischofsgrün |
| <input type="checkbox"/> | 19. - 21.07. und
06. - 08.09. | AB-GWF 0919: Gesundheitswanderführer, Wertach |
| <input type="checkbox"/> | 09. - 10.08. | Fobi 1519: Erste Hilfe Outdoor, Bischofsgrün |
| <input type="checkbox"/> | 13. - 22.09. | AB-WF 0619: Wanderführer mit ZNL, Pfronten |
| <input type="checkbox"/> | 11. - 12.10. | FT-WF 1119: Fachtagung Wanderführer,
Bischofsgrün |
| <input type="checkbox"/> | 12.10. | Fobi 1619: Tourenplanung am PC, Immenstadt |
| <input type="checkbox"/> | 18. - 27.10. | AB-WF 0719 Wanderführer mit ZNL, Bay. Eisenstein |
| <input type="checkbox"/> | 25. - 26.10. | FT-GWF 1019: Fachtagung Gesundheitswander
führer, Windischeschenbach |
| <input type="checkbox"/> | 25. - 27.10. | AB-WF 0819: Wanderführer mit ZNL, Spessart
(weitere Termine im Heft, S. 25) |

Dies ist nur eine vorläufige Anmeldung. Bitte laden Sie das Anmeldeformular auf www.wanderverband-bayern.de herunter, füllen es aus und senden es uns zu. Gerne schicken wir Ihnen das Formular auch per Email oder Post.

Datum, Unterschrift

Datenschutzerklärung

Ich bin damit einverstanden, dass 1. die zu meiner Person vorliegenden persönlichen Daten vom WV Bayern gespeichert und für Informationszwecke genutzt werden
2. alle Rechte auf Ton-, Bild und Videomaterial, welches während meiner Aus-, Weiter- und Fortbildung als Wanderführer oder im Rahmen meiner Tätigkeit als Wanderführer erstellt wird, auf den Wanderverband Bayern übertragen werden.

Datum, Unterschrift

.....
Name, Vorname

.....
Straße

.....
PLZ, Wohnort

..... Handy
.....
Telefon

.....@.....
Email

Bitte das Anmeldeformular zusenden
 per Email

per Post

Wanderverband Bayern
Landesgeschäftsstelle &
Heimat- und Wanderakademie
Weinbergstraße 14

96120 BISCHBERG